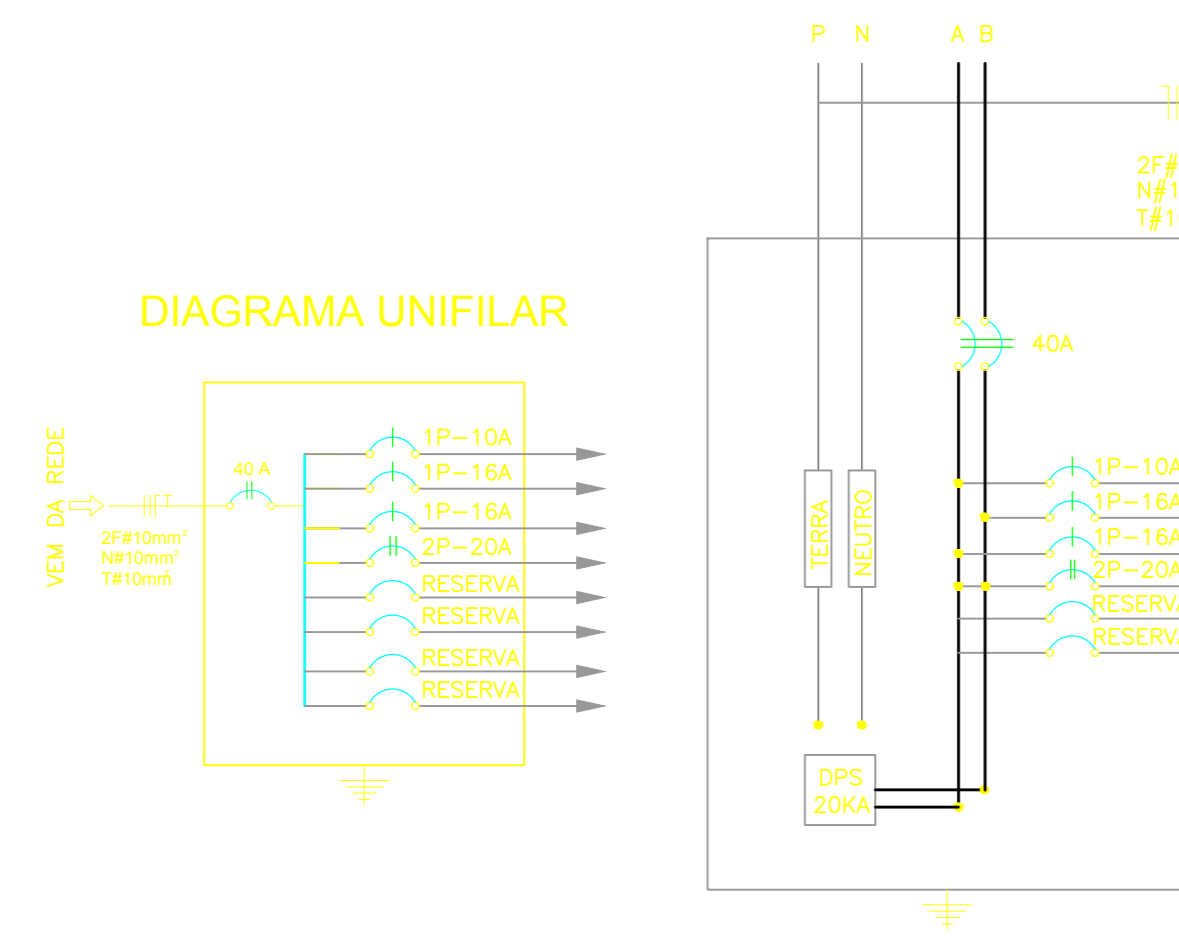


**PLANTA ELÉTRICA**

**DIAGRAMA UNIFILAR**



1 - QUADRO DE EMBUTIR EM MATERIAL METÁLICO, PINTURA ELETROSTÁTICA EPOXI, NA COR CINZA OS MÓDULOS, 40A, COMPLETO, FABRICAÇÃO CEMAR OU EQUIVALENTE

QUADRO DE DISTRIBUIÇÃO - QDFL - ILUMINAÇÃO E FORÇA 220V

Nº CIRCUITO	LUMINÁRIAS						TOMADAS						CARGA (W)	DISTRIBUIÇÃO POR FASE (A)		PROTEÇÃO (A)	CONDUTOR MM	IDENTIFICAÇÃO
	30W	120W	120Wx320W	60W	100W	350W/500W	60W	120W	160W	180W	250W	300W		A	B			
1	-	3	4	-	-	-	-	-	-	-	-	-	145	1.15	1P=10	#1.5 mm <sup>2</sup>	ILUMINAÇÃO	
2	-	-	-	-	1	3	-	-	-	-	-	-	1000	7.90	1P=16	#2.5 mm <sup>2</sup>	FORÇA (LUG)	
3	-	-	-	-	-	3	-	-	-	-	-	-	900	7.10	1P=16	#2.5 mm <sup>2</sup>	FORÇA (LUG)	
4	-	-	-	-	-	-	3	-	-	-	-	-	1800	8.20	2P=16	#2.5 mm <sup>2</sup>	FORÇA (LUG)	
R	-	-	-	-	-	-	-	-	-	-	-	-	-	-	-	-	CIRCUITO RESERVA	
R	-	-	-	-	-	-	-	-	-	-	-	-	-	-	-	-	CIRCUITO RESERVA	
R	-	-	-	-	-	-	-	-	-	-	-	-	-	-	-	-	CIRCUITO RESERVA	
TOTAL	-	9	-	-	-	2	-	-	-	-	-	-	3845	16.45	2P=40	#10.0 mm <sup>2</sup>	DISJUNTOR GERAL DE ENTRADA	

LEGENDA

	ELETRODUTO EMBUTIDO NA PAREDE OU TETO. DIÂMETRO 25 mm <sup>2</sup>
	ELETRODUTO APARENTE NA PAREDE OU TETO. DIÂMETRO 25 mm <sup>2</sup>
	CONDUTOR FASE NO INTERIOR DO ELETRODUTO
	CONDUTOR NEUTRO NO INTERIOR DO ELETRODUTO
	CONDUTOR TERRA NO INTERIOR DO ELETRODUTO
	CONDUTORES NEUTRO FASE E TERRA NO INTERIOR DO ELETRODUTO COM INDICAÇÃO DO CIRCUITO
	CONDUTOR DE RETORNO NO INTERIOR DO ELETRODUTO
	QUADRO GERAL DE FORÇA E LUZ EMBUTIDO (QGBT)
	QUADRO GERAL DE FORÇA E LUZ APARENTE (QGBT)
	INTERRUPTOR SIMPLES DE UMA SEÇÃO (UMA TECLA)
	INTERRUPTOR SIMPLES DE DUAS SEÇÕES (DUAS TECLAS)
	INTERRUPTOR SIMPLES DE TRÊS SEÇÕES (TRÊS TECLAS)
	CONJUNTO DE INTERRUPTOR SIMPLES DE UMA TECLA E TOMADA (O NÚMERO ENTRE DOIS TRAÇOS INDICA CIRCUITO CORRESPONDENTE)
	CONJUNTO DE INTERRUPTOR SIMPLES DE DUAS TECLAS E TOMADA (O NÚMERO ENTRE DOIS TRAÇOS INDICA CIRCUITO CORRESPONDENTE)
	INTERRUPTOR PARALELO DE UMA SEÇÃO (UMA TECLA) OU THREE-WAY
	INTERRUPTOR PARALELO DE DUAS SEÇÕES (DUAS TECLAS) ...
	INTERRUPTOR PARALELO DE TRÊS SEÇÕES (TRÊS TECLAS) ...
	INTERRUPTOR INTERMEDIÁRIO OU FOUR-WAY
	RELÉ FOTOELÉTRICO
	INTERRUPTOR AUTOMÁTICO POR PRESENÇA
	PONTO DE LUZ FLUORESCENTE OU LED NO TETO (INDICADO POTÊNCIA DA LÂMPADA)
	PONTO DE LUZ FLUORESCENTE OU LED NA PAREDE (INDICADO POTÊNCIA DA LÂMPADA)
	REFLETOR (INDICADA POTÊNCIA E GÁS vm-vapor de mercúrio)
	TOMADA DE CORRENTE NA PAREDE BAIXA (300mm DO PISO ACABADO)
	TOMADA DE CORRENTE NA PAREDE MÉDIA (1.300mm DO PISO ACABADO)
	TOMADA DE CORRENTE NA PAREDE ALTA (2.000mm DO PISO ACABADO)

10		
9		
8		
7		
6		
5		
4		
3		
2		
1		
0	04/11/2021	EMIÇÃO INICIAL
REVISÃO	DATA	MODIFICAÇÕES
<b>UNIVERSIDADE FEDERAL DO OESTE DO PARÁ</b> SUPERINTENDÊNCIA DE INFRAESTRUTURA DIRETORIA DE OBRAS E PROJETOS		
PROPRIETÁRIO: UNIVERSIDADE FEDERAL DO OESTE DO PARÁ	RESP. TÉCNICO:	
REFERÊNCIA: REFORMA E AMPLIAÇÃO DE GALPÃO METÁLICO FAZENDA EXPERIMENTAL	ÁREA CONSTRUIDA: 183,00 m <sup>2</sup>	
ENDEREÇO: Av. Cutiaura, PA 370- KM 37 - Santarém - PA	PROJETO: ELÉTRICA	
DESENHO: Eng. Cid Arlen Peilo	CONTEÚDO: PLANTAS E DETALHES	PRANCHA: 01/01
DATA: NOV/2021	ESCALA: INDICADA	