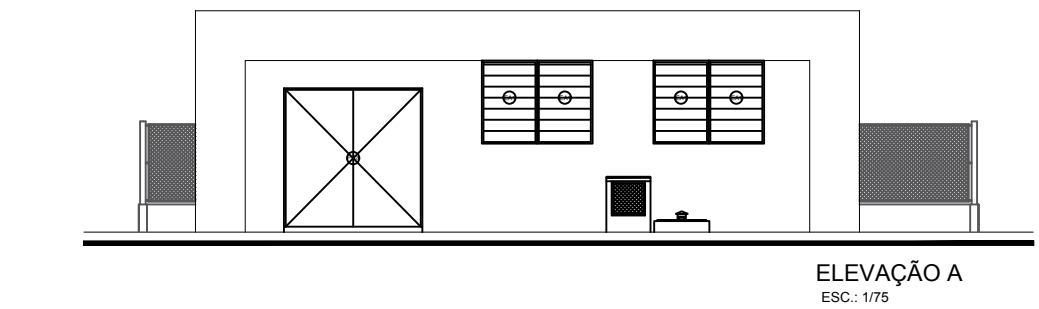
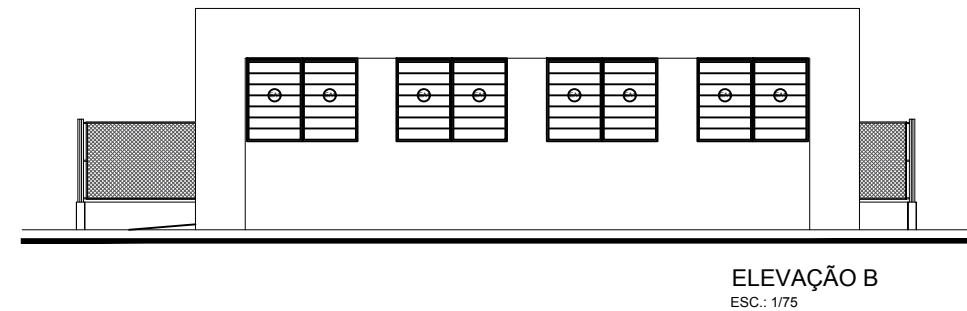


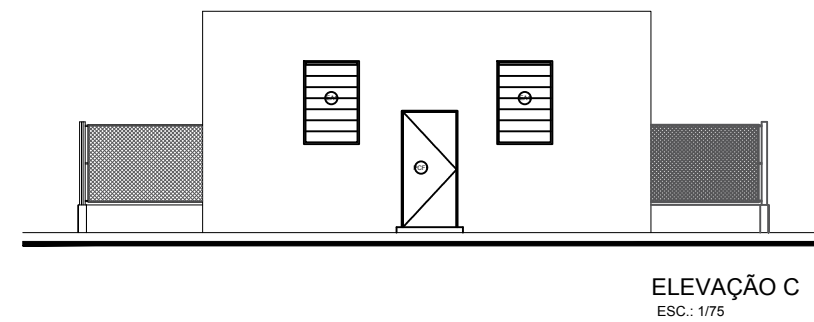
LAYOUT - DEP. RES.D. QUÍMICOS  
ESC.: 1/125



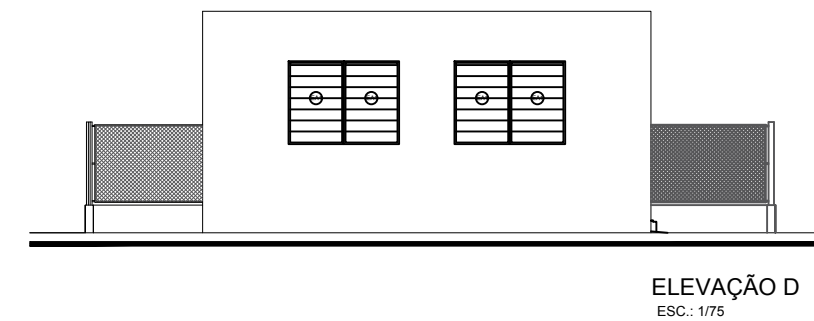
ELEVAÇÃO A  
ESC.: 1/75



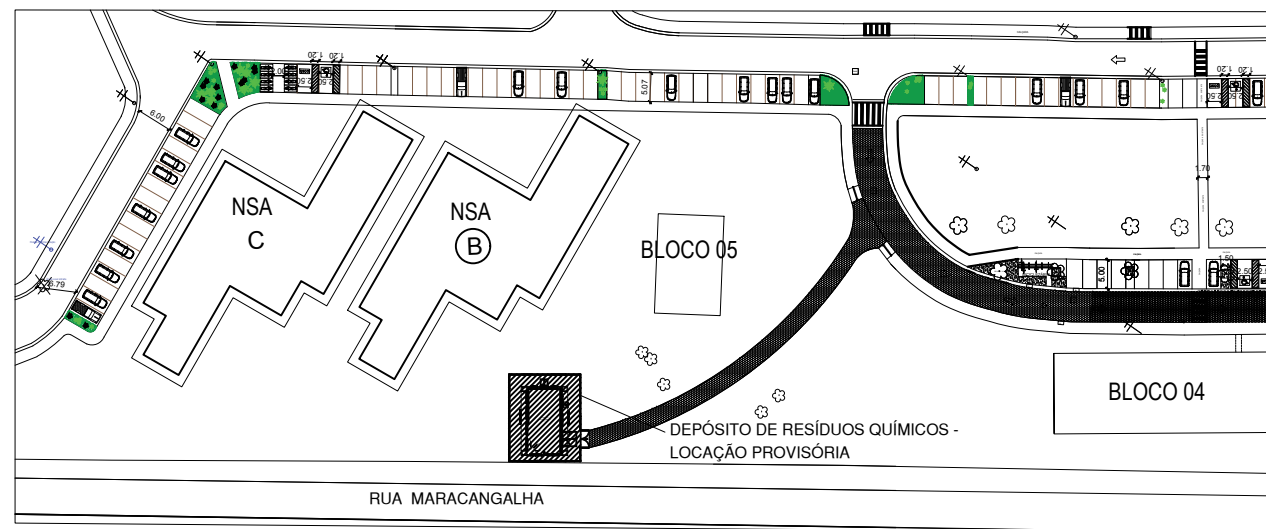
ELEVAÇÃO B  
ESC.: 1/75



ELEVAÇÃO C  
ESC.: 1/75



ELEVAÇÃO D  
ESC.: 1/75



PLANTA DE LOCAÇÃO  
ESC.: 1/1200

**ESPECIFICAÇÕES TÉCNICAS DE PROJETO**

**PISO:**  
P1- PISO CIMENTADO LISO COM JUNTA EM PVC - 1,00x1,00m - COM PINTURA PARA PISO NA COR CINZA MÉDIO, FAB. CORAL OU SIMILAR.

**PAREDE:**  
R1- EMASSAMENTO E PINTURA ACRÍLICA COR BRANCO, FAB. CORAL OU RIGOROSAMENTE SIMILAR.

**FORRO:**  
F1- LAJE REBOCADA COM EMASSAMENTO EM PINTURA ACRÍLICA COR BRANCO, FAB. CORAL OU RIGOROSAMENTE SIMILAR.

**ESQUADRIAS:**  
EA1- BRISSE FIXO DE VENTILAÇÃO PERMANENTE EM ALUMÍNIO E AÇO ZINCADO, COMPOSTA POR PAINÉIS LINEARES VP115, MÓDULO DE 1,00x1,50m (PEITORIL 1,50m), FAB. REFAX OU RIGOROSAMENTE SIMILAR, COM TELA METÁLICA DE PROTEÇÃO INTERNA- VER DETALHE.

**PORTA CORTA FOGO:**  
PCF1 - PORTA CORTA FOGO DE ABRIR EM CHAPA DE AÇO (1,00x2,10m) COM PREENCHIMENTO EM LÁ DE VIDRO, COM BARRA ANTIPÂNICO E PINTURA EM ESMALTE SINTÉTICO SOBRE BASE ANTIFERRUGINOSA NA COR VERMELHO CARDEAL, FAB. CORAL OU RIGOROSAMENTE SIMILAR.

**PORTAS:**  
PF1 - PORTÃO EM GRADIL METÁLICO COM ESTRUTURA EM AÇO GALVANIZADO (DUAS FOLHAS 1,50x2,00m CADA), COM PINTURA EM ESMALTE SINTÉTICO SOBRE BASE ANTIFERRUGINOSA NA COR CINZA, FAB. CORAL OU RIGOROSAMENTE SIMILAR.

PF2 - PORTÃO EM CHAPA METÁLICA COM ESTRUTURA EM AÇO GALVANIZADO (DUAS FOLHAS 1,25x2,50m CADA), COM PINTURA EM ESMALTE SINTÉTICO SOBRE BASE ANTIFERRUGINOSA NA COR CINZA, FAB. CORAL OU RIGOROSAMENTE SIMILAR.



UNIVERSIDADE FEDERAL DO OESTE DO PARÁ  
SUPERINTENDÊNCIA DE INFRAESTRUTURA  
COORDENAÇÃO DE MANUTENÇÃO PREDIAL

OBRA: ADAPTAÇÃO DA SE-02 EM DEPÓSITO DE RESÍDUOS QUÍMICOS - UNIDADE TAPAJÓS

PROJETO: ARQ. LUCIANA LAVAREDA - SIAPE: 1799613

CONTEÚDO: LAYOUT, ELEVAÇÕES, PLANTA DE LOCAÇÃO.

DATA: MAIO/2020

ESCALA: INDICADA

PRANCHA: 02/03